

TITOLO DEL PROGETTO:

Nuova Staccionata Piazza Bambini del Mondo a Bellocchi di Fano

DESCRIZIONE DEL PROGETTO (si possono allegare documenti, fotografie, ecc):

L'attuale staccionata è fortemente ammalorata come evidenziato dalle fotografie, alcune parti della stessa non sono più presenti, in altri casi è caduta a terra.

Si evidenzia inoltre uno stato di pericolo per i bambini che frequentano il parco, il rischio reale è che poggiandosi agli elementi in legno marcio tendono a distaccarsi esponendo viti e rischiando di far cadere a terra i bambini che inevitabilmente giocando tendono a scavalcarla.

Come da allegato si riporta la descrizione:

Fornitura e posa in opera di una staccionata in pino tornito trattato in autoclave, per una lunghezza di metri 260.

Piantoni e corrimano di diametro mm 100, le traverse di diametro mm 80, i piantoni lunghi complessivamente cm 150 sono trattati con catrame liquido nella parte interrata, posati distanziati a cm 150 cadauno e gettati su buca profonda cm 60 e larga cm 30 con calcestruzzo, il corrimano lungo cm 300 bloccato con viti a legno di apposita lunghezza, stessa procedura per le traverse montate a formare una X bloccate con viti a legno di apposita lunghezza. Sono compresi l'estirpazione della vecchia staccionata e la separazione del legno dal calcestruzzo con il relativo smaltimento.

n.b. Ogni fornitura non descritta è esclusa dalla fornitura.

STIMA DEI COSTI (si possono allegare documenti di stima aggiuntivi):

Per un costo complessivo di quanto sopra descritto del quale si allega preventivo della ditta che ha quotato l'opera.

Stima dei costi € 14.300,00 + Iva

PLANIMETRIA PIAZZA BAMBINI DEL MONDO BELLOCCHI



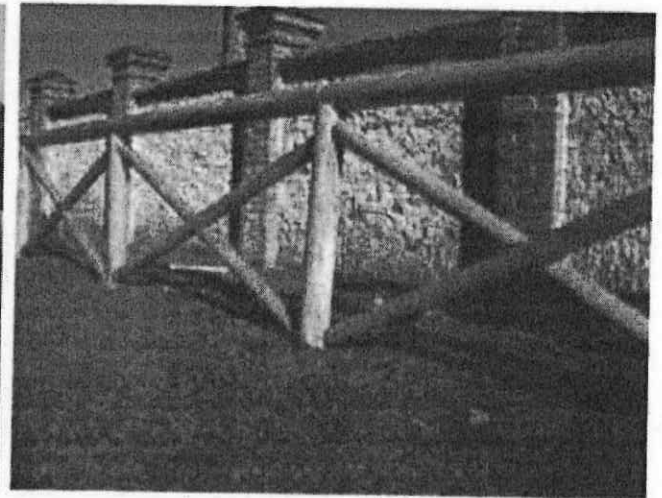
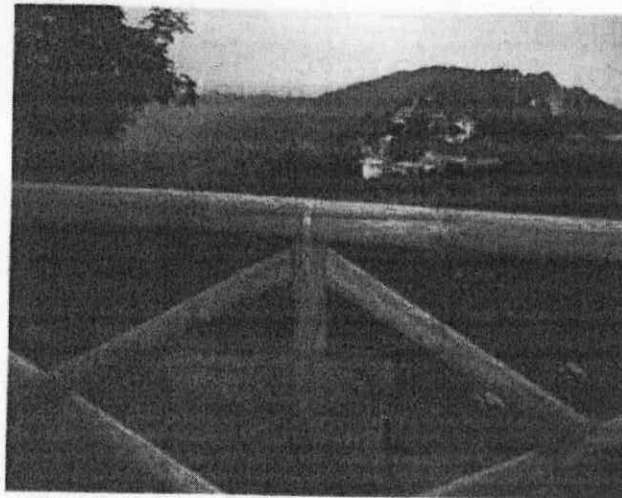
— Individuazione planimetrica della stazionata

Fornitura e posa in opera di una staccionata in pino tornito trattato in autoclave, per una lunghezza di metri 260.

Piantoni e corrimano di diametro mm 100, le traverse di diametro mm 80, i piantoni lunghi complessivamente cm 150 sono trattati con catrame liquido nella parte interrata, posati distanziati a cm 150 cadauno e gettati su buca profonda cm 60 e larga cm 30 con calcestruzzo, il corrimano lungo cm 300 bloccato con viti a legno di apposita lunghezza, stessa procedura per le traverse montate a formare una X bloccate con viti a legno di apposita lunghezza.

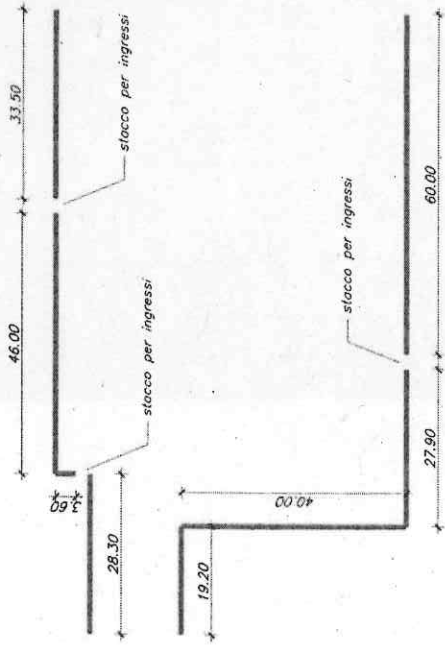
Sono compresi l'estirpazione della vecchia staccionata e la separazione del legno dal calcestruzzo con il relativo smaltimento.

Per un costo complessivo di € 14.300,00 + iva



DIMENSIONAMENTO PALIZZATA IN PINO TORNITO

SVILUPPO PLANIMETRICO TOTALE 260,00ml



sviluppo quote in metri lineari

PROSPETTO TIPO PALIZZATA

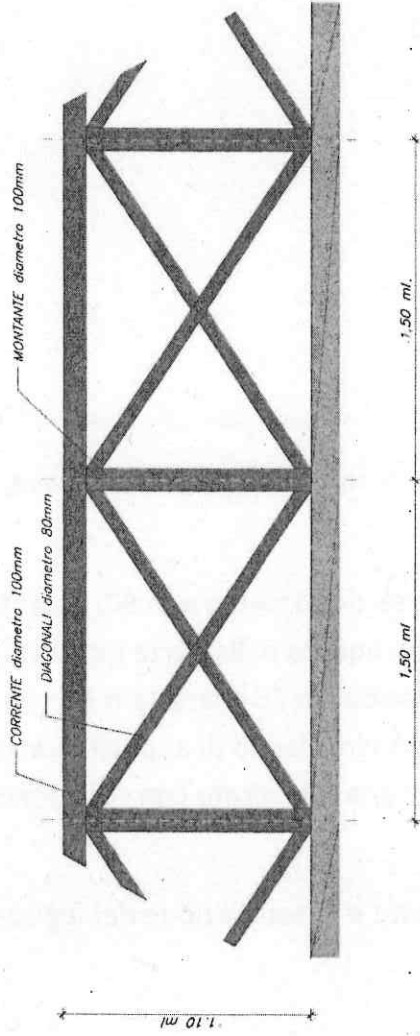


FOTO CONDIZIONI DELLO STATO ATTUALE

