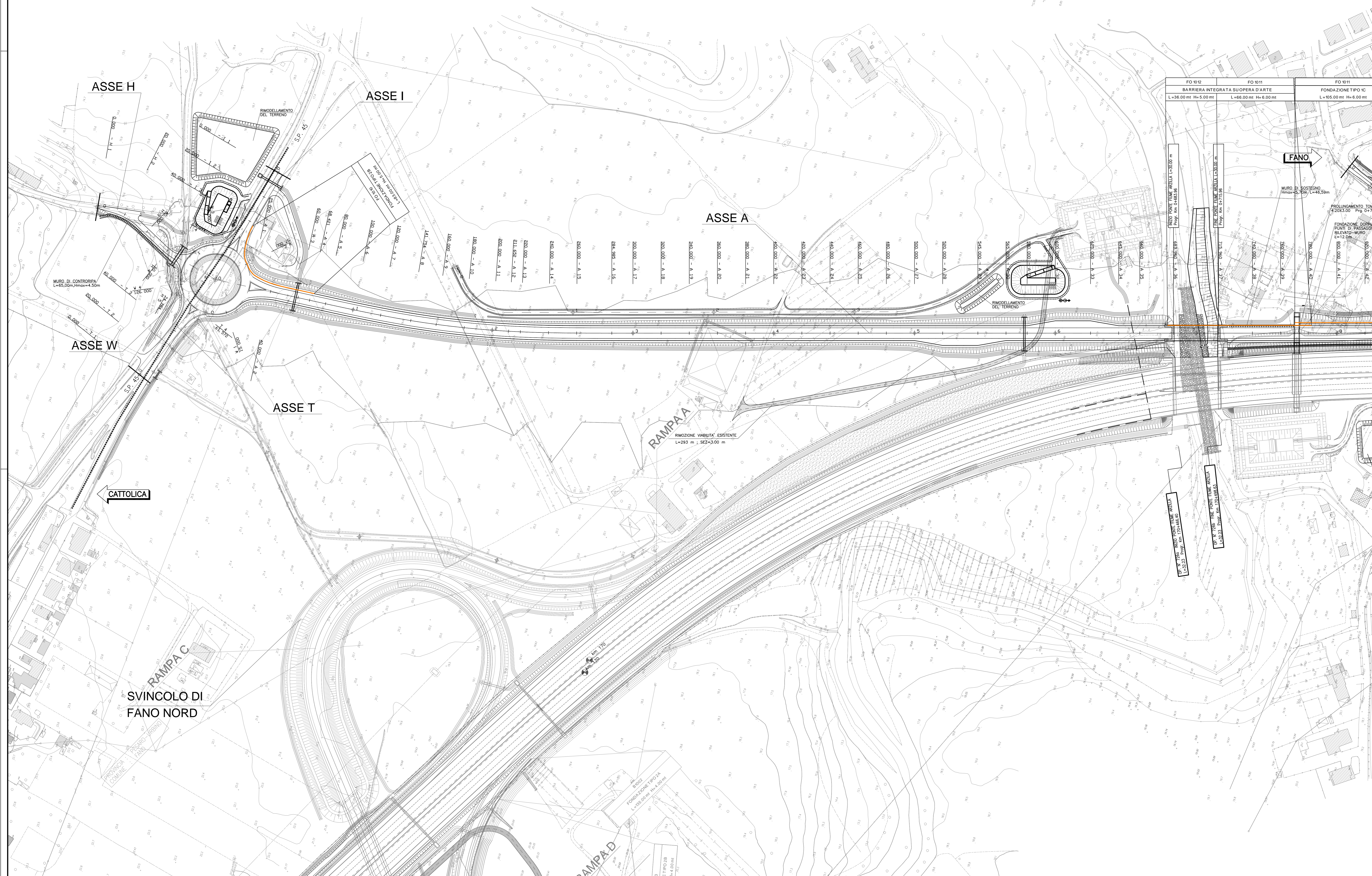
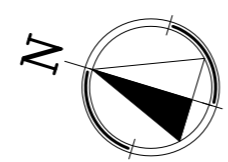


PROVINCIA : PESARO-URBINO
 COMUNE : FANO



autostrade // per l'italia

AUTOSTRADA (A14) : BOLOGNA-BARI-TARANTO

**AMPLIAMENTO ALLA TERZA CORSIA
 DEL TRATTO RIMINI NORD-PEDASO**

TRATTO : CATTOLICA - FANO

**OPERE COMPENSATIVE COMUNE DI FANO
 PROGETTO DEFINITIVO**

BRETELLA SP45 - SP3

PLANIMETRIA DI PROGETTO - TAV 1

IL RESPONSABILE PROGETTAZIONE SPECIALISTICA Ing. Massimiliano Giacobbi Ord. Prog. Milano N. 20744	IL RESPONSABILE INTEGRAZIONE PROIEZIONI SPECIALISTICHE Ing. Giuliano Gargioli Ord. Prog. Milano N. 18419	IL DIRETTORE TECNICO Ing. Maurizio Torresi Ord. Prog. Milano N. 16492
RESPONSABILE AREA DI PROGETTO BOLOGNA		RESPONSABILE FIANZINE STP

OPERA ELABORATA LC03	direttore 1111431011	tecnico 1011	file STD22002	data OTTOBRE 2010	revisione 1 GENNAIO 2012 2 GIUGNO 2013
	scala 1:1000				

spea Ingegneria europea	ELABORAZIONE GRAFICA A CURA DI : ELABORAZIONE PROIEZIONI A CURA DI : IL RESPONSABILE LAVORO/AREA : Ing. Massimiliano Giacobbi O.I. Milano N.20744
-----------------------------------	--

VISTO DEL COORDINATORE GENERALE SPA DIREZIONE OPERATIVA PROGETTAZIONE ED ESECUZIONE LAVORI ASP Ing. Alberto Sestini	VISTO DEL COMMITTENTE autostrade // per l'italia Geom. Mauro Minelli	VISTO DEL CONCESSIONARIO
---	--	-------------------------------------

IL PRESENTE DOCUMENTO NON DEVE ESSERE CONSIDERATO UN PRODOTTO A SEPARATO PUBBLICATO. IL TITOLO DI QUESTO DOCUMENTO È SOLO UNO DEI TITOLI DI UNO DEI DOCUMENTI CHE COMpongono IL PROGETTO. IL PRESENTE DOCUMENTO È SOLO UNO DEI DOCUMENTI CHE COMpongono IL PROGETTO. IL PRESENTE DOCUMENTO È SOLO UNO DEI DOCUMENTI CHE COMpongono IL PROGETTO.