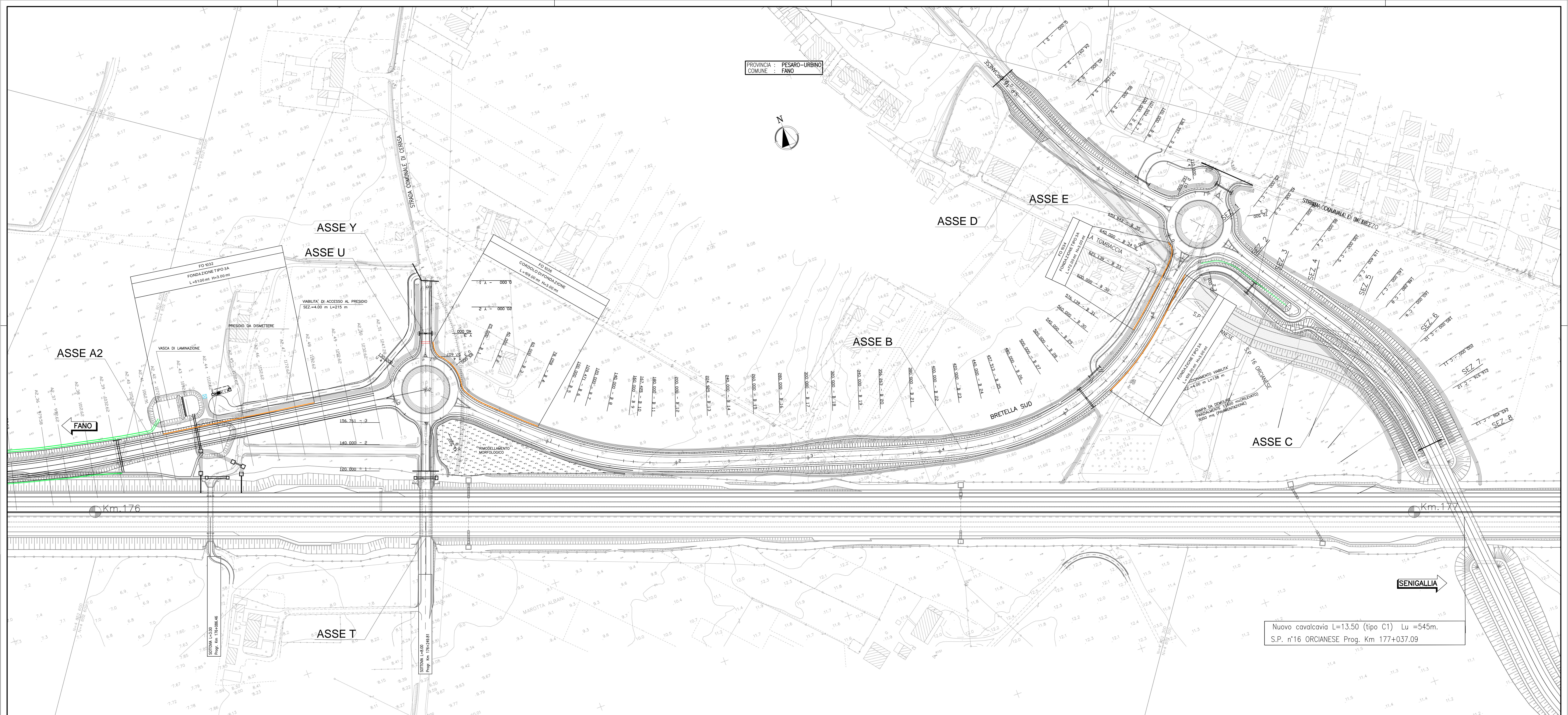
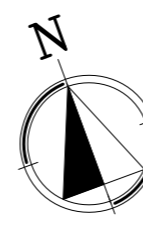


PROVINCIA : PESARO-URBINO
 COMUNE : FANO



Nuovo cavalcavia L=13.50 (tipo C1) Lu ≈ 545m.
 S.P. n°16 ORCIAESE Prog. Km 177+037.09

autostrade // per l'italia

AUTOSTRADA (A14) : BOLOGNA-BARI-TARANTO

AMPLIAMENTO ALLA TERZA CORSIA

DEL TRATTO RIMINI NORD-PEDASO

TRATTO : CATTOLICA - FANO

OPERE COMPENSATIVE COMUNE DI FANO

PROGETTO DEFINITIVO

BRETTELLA SUD DI FANO

PROGETTO STRADALE

PLANIMETRIA DI PROGETTO Tav. 4

IL RESPONSABILE PROGETTAZIONE SPECIFICATA Ing. Massimiliano Giocobbi Ord. Prog. Milano N. 184-19 RESPONSABILE UFFICIO STD	IL RESPONSABILE INTEGRAZIONE PRESSIONI SPECIFICAZIONE Ing. Giuliano Gargioli Ord. Prog. Milano N. 184-19 RESPONSABILE AREA DI PROGETTO BOLOGNA	IL DIRETTORE TECNICO Ing. Maurizio Torresi Ord. Prog. Milano N. 184-92 RESPONSABILE FUNZIONE STD
---	--	--

REFERIMENTI - ELABORATI	DATA	REVISIONE
direttrice 1111431011	OTTOTTE 2010	1 NOVEMBRE 2011
codice contratto 1111431011	ST52303	2 GENNAIO 2012
file ST52303	Scala 1:1000	3 GIUGNO 2013

spca Ingegneria europea	ELABORAZIONE GRAFICA A CURA DI ELABORAZIONE PROGETTUALE A CURA DI IL RESPONSABILE UFFICIO/AREA Ing. Massimiliano Giocobbi O.I. Milano N.20746
-----------------------------------	--

VISTO DEL COORDINATORE GENERALE SPA DIREZIONE OPERATIVA PROGETTAZIONE ED ESECUZIONE LAVORI ASP Ing. Alberto Sefari	VISTO DEL COMMITTENTE autostrade // per l'italia Geom. Mauro Moratti	VISTO DEL CONCESSIONE
--	--	----------------------------------

IL PRESENTE DOCUMENTO NON DEVE ESSERE USATO PER ALTRI PROPOSITI CHE QUELLO PER IL QUALE È STATO REDATTO. È vietata espressamente la ristampa o l'uso non autorizzato senza permesso scritto dalla Spca. Autostrade per l'Italia. È vietata espressamente la ristampa o l'uso non autorizzato senza permesso scritto dalla Spca. Autostrade per l'Italia.